

NOUVEAU QUARTIER GARE LE DÉFI ÉCONOMIQUE

*François Pélissier,
vice-président de la Communauté
Urbaine du Grand Nancy*

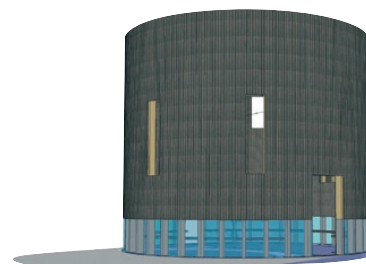
En raccourcissant les temps de trajets des voyageurs, le TGV rapproche les grandes métropoles, et suscite des opportunités de développement économique. Nous relevons ce défi à plus d'un titre. Avec le surgissement de l'immeuble République et ses 6500 m² d'espace de bureau, puis l'avènement d'un Centre de Congrès de 18 000 m² à vocation internationale, notre agglomération se dote des équipements qui lui permettront d'exploiter la donne. Le « République » hébergera bientôt de nouvelles activités de service, tandis que le Centre de congrès — 500 emplois directs — renforcera tant l'activité économique que l'image de l'agglomération. Dans un contexte de concurrence entre les villes, notre agglomération exploite un atout maître, lorsqu'elle pose à sa guise le nouveau Centre des congrès au pied du TGV.

La démarche d'invention du quartier gare

Une expérience de DÉMOCRATIE PARTICIPATIVE

Un premier succès pour la démocratie de proximité : le 10 janvier dernier, plus de 900 habitants de l'agglomération nancéenne sont venus au Palais des congrès participer au débat. Lors de cette soirée, André Rossinot, président de la Communauté urbaine, François Pélissier, son vice-président et Jean-Marie Duthilleul, architecte, ont présenté une démarche de transformation du quartier gare, et lancé

un grand débat qui devrait s'étaler sur l'année 2007.



La lanterne, espace d'exposition et d'information du projet, accueillera le public au printemps sur la place Thiers.

2007, année de l'invention du nouveau quartier gare ! Plutôt que de définir autoritairement les contours et le contenu du projet, André Rossinot et son équipe ont résolument opté pour une démarche d'écoute patiente et de dialogue avec les citoyens. Une démarche exemplaire de démocratie participative dont la soirée du 10 janvier constitue le premier acte public.

Un espace de 15 ha à REDÉFINIR

L'affaire est d'importance : le projet vise à métamorphoser au cours des 15 prochaines années l'actuel « no man's land urbanistique » situé en bordure du faisceau ferroviaire. Sur cet espace compliqué de 17 hectares, devra s'effectuer la couture d'espaces disjoints au gré des développements successifs de la ville. « Un vrai défi ! » s'est exclamé André Rossinot, « ... qui nécessite une réflexion collective. 10 à 15 ans seront nécessaires pour combler cet espace. » a-t-il poursuivi.

Le temps de la concertation

Tour à tour, André Rossinot, François Pélissier et Jean-Marie Duthilleul, ont exposé devant l'assistance du Palais des congrès, les mille facettes et enjeux de ce projet urbanistique avant de lancer un débat nourri avec la salle. Des réunions décentralisées suivront dans les villes de l'agglomération et dans les quartiers. En 2007, tous les talents sont invités à exprimer leurs propositions, notamment à la Lanterne bientôt édifée place Thiers.

2 HYPOTHÈSES POUR UN CENTRE DES CONGRÈS

Convient-il ou non de conserver l'actuel bâtiment du tri postal ? Démolition ou reconversion ? Les termes du concours d'architecture pour l'édification d'un nouveau Centre des congrès ménage le choix entre ces 2 hypothèses.

Jean-Marie DUTHILLEUL TRACE DES PERSPECTIVES

En la personne de Jean-Marie duthilleul, la CUGN s'est adjoint les services d'un personnage de qualité et à la notoriété établie pour mener à bien le projet de transformation du quartier centre gare. Cet architecte, ingénieur, polytechnicien, et président d'AREP, nommé maître d'œuvre du projet, imagine le nouveau quartier et trace des perspectives séduisantes.

OPÉRATION en COURS

La CONSTRUCTION DE L'IMMEUBLE RÉPUBLIQUE

Après quelques retards dus à la découverte de câbles électriques et canalisations d'eau enterrés sur le site à construire, les travaux de construction de l'immeuble République vont désormais bon train. Les collaborateurs de la Socogim et de Vinci Immobilier s'activent à faire surgir de terre les structures de béton de l'édifice. Les piétons et automobilistes qui empruntent le pont Foch peuvent déjà voir apparaître la dalle du plancher du 2^e étage de l'immeuble, qui en comprendra 5.



www.grand-nancy.org

Jean-Marie Duthilleul se penche au-dessus du plan du quartier gare, désignant du regard cet espace de 17 ha à dessiner : « C'est un territoire vide, en déshérence, en attente... Il constitue aussi une chance au moment où la vie des villes change avec les transports ».

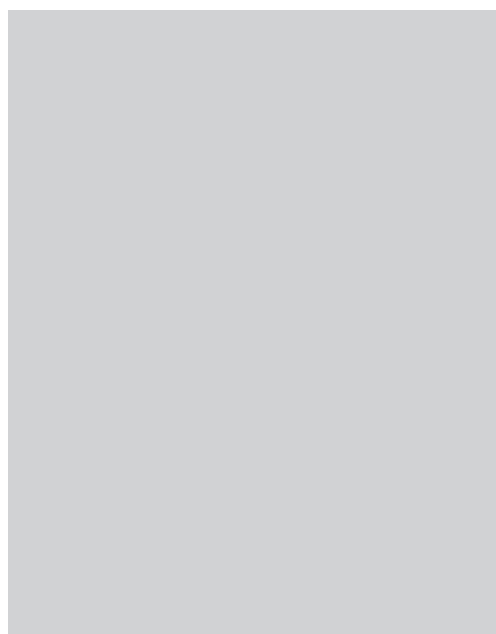
LES VISIONS DE L'ARCHITECTE

Plans et maquettes appelés à la rescousse de sa présentation, Jean-Marie Duthilleul propose la vision enchantée d'un quartier gare reconfiguré qui opère la suture entre les divers fragments historiques de la ville. Les rêves de l'architecte s'articulent à une analyse fine de ce tissu urbain hérité du passé. « Nancy se caractérise par un extraordinaire système de places et de rues. On y observe une prédominance d'axes perpendiculaires, de places de moyennes dimensions plantées d'arbres, d'îlots également verts et de rues sans arbres qui ouvrent des perspectives au regard » note-il.

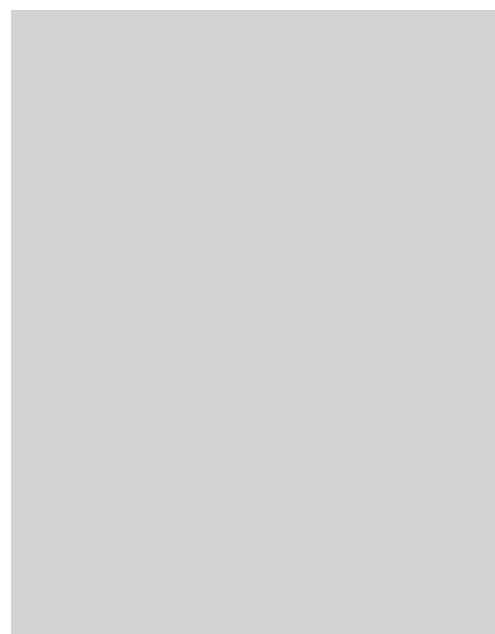
Un quai VERT JOUXTE L'ÉTANG St Jean

Et dans la foulée, Jean-Marie Duthilleul prolonge la rue Mazagran jusqu'à un Pont des Fusillés raccourci, trace la rue Charles III en ligne droite depuis ce même pont, supprime un Boulevard Joffre désaxé et désormais inutile, dégage l'espace de la rue Saint Thiebault en direction de la Place du marché, plante d'arbres les places Alexandre 1er et de la Synagogue, constitue un quai vert en bordure des voies ferrées, en encore creuse un étang Saint-Jean à la surface duquel se reflète le nouveau Centre de Congrès.

Ces hypothèses de travail sont soumises aux habitants de l'agglomération et bientôt projetées sur les surfaces courbes de la Lanterne place Thiers. Pour l'heure, l'exposé du 10 janvier a séduit les participants au débat du Palais des Congrès.



*La feuis dolorerit lan volorpero odorper alis non
henibh exero dolore do duis dolore delestrud te doloree*



*La feuis dolorerit lan volorpero odorper alis non
henibh exero dolore do duis dolore delestrud te doloree*